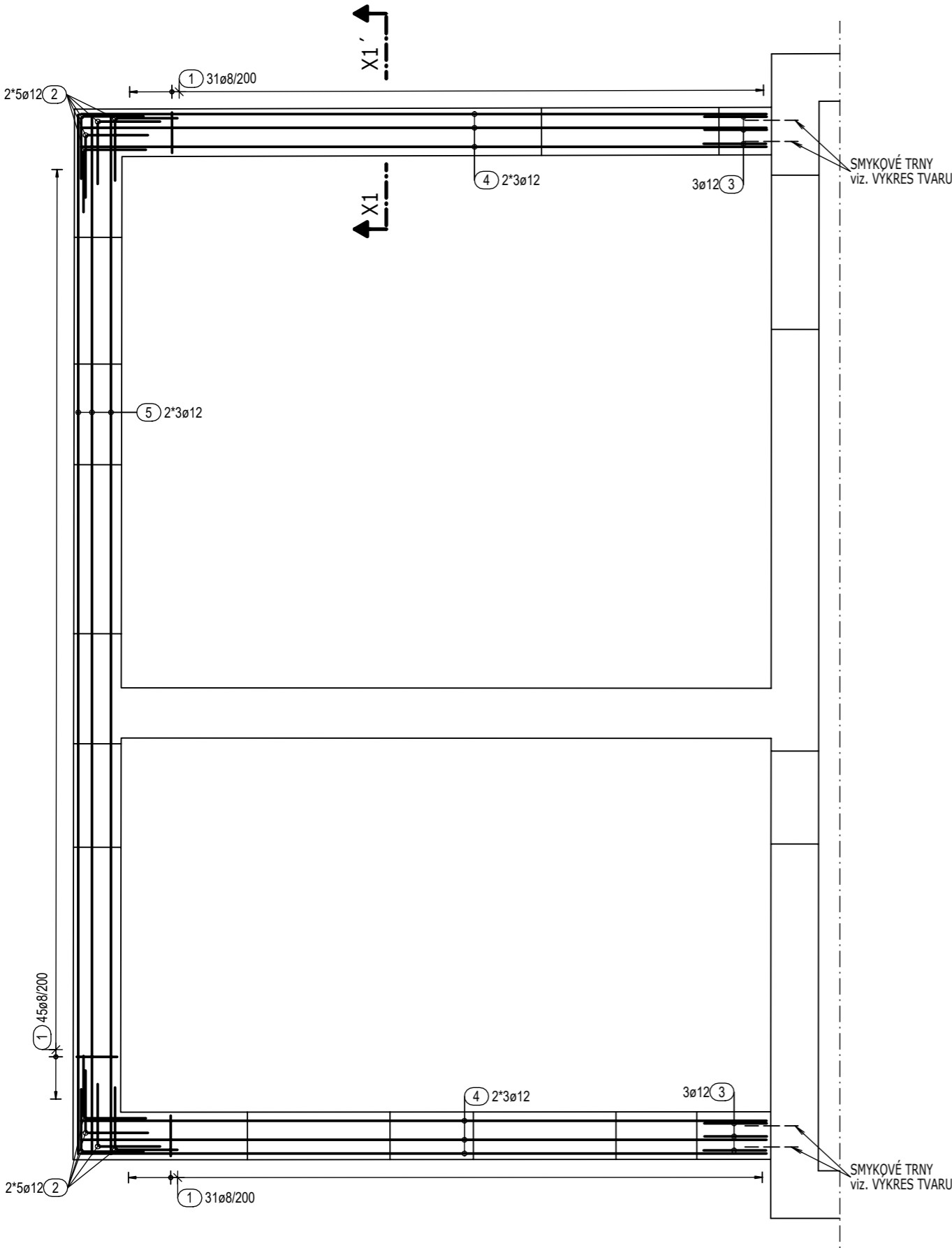


VYZTUŽENÍ VĚNCŮ 1.NP

M 1:50

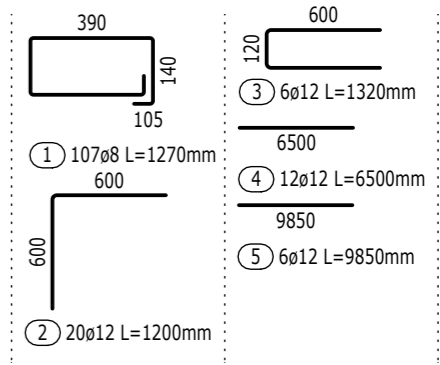
PŮDORYS



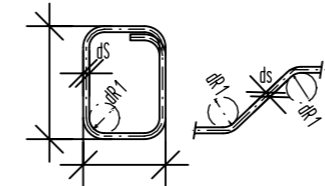
Výkaz výztuže

Pol.	Ks	Ø	Jednotl. délka	Celková délka	Hmotnost
		[mm]	[m]	[m]	[kg]
1	107	8	1.27	135.89	53.68
2	20	12	1.20	24.00	21.31
3	6	12	1.32	7.92	7.03
4	12	12	6.50	78.00	69.26
5	6	12	9.85	59.10	52.48

Celková hmotnost [kg] : 203.76



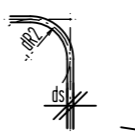
OHYBY VÝZTUŽE



Trmínky, háky
Smyková výztuž

ds	< 16	≥ 16
dR1	4ds	7ds

KÓTOVÁNÍ VÝZTUŽE



PŘI OHÝBÁNÍ
KÓTOVÁN VNĚJŠÍ ROZMĚR

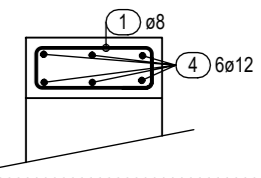
Ohýbaná tažená výztuž

krytí	≥ 3ds; min 50mm	< 3ds; < 50mm
dR2	15ds	20ds

MATERIÁLY:

BETON viz. TVAR
OCEL B500B
KRYTÍ 30 mm

ŘEZ X1-X1'



- PŘI OHÝBÁNÍ VÝZTUŽE JE NUTNÉ DODRŽET USTANOVENÍ ČSN EN 1992-1-1 NAVRHOVÁNÍ BETONOVÝCH KONSTRUKCÍ - Část 1-1: Obecná pravidla a pravidla pro pozemní stavby, tab. 8.1N
- PROSTUPY OVĚŘIT DLE VÝKRESU PROFESÍ (KOORDINAČNÍ VÝKRESY)
- VÝZTUŽ STYKOVAT PŘESAHEM MINIMÁLNĚ V DÉLCE 50 PROFILŮ MENŠÍ VLOŽKY, POKUD NENÍ UVEDENO JINAK, ZÁVLAČE ZATÁHNOUT 500mm DO DESKY
- V MÍSTĚ PROSTUPŮ VÝZTUŽ PŘIZPŮSOBIT (rozhrnout nebo prostříhnout).
- PŘED BETONÁŽÍ DESKY ZKONTROLOVAT KOTVENÍ VŠECH STĚN ZAČÍNAJÍCÍCH NA DESCE
- ČELA BEDNĚNÍ DESEK VYTVOŘIT PO VYVÁZÁNÍ HORNÍ VÝZTUŽE

název stavby: ZELENÁ UČEBNA S CELOROČNÍM PROVOZEM			autorizační razítko:
umístění stavby: p.č.: 514, katastrální území: Žlutice			
generální projektant: <div><p>Rokycanova 1286/1 CZ 430 01 Chomutov office@czechotec.cz IČO: 602 79 508</p></div>	projektant části: VNprojekt-statika s.r.o. <p>Dělnická 9, Praha 7, 170 00 +420 723 362 912 vnprojekt@vnprojekt.cz www.vnprojekt.cz</p>	 <p>PROJEKT</p>	

investor: Střední lesnická škola Žlutice, příspěvková organizace Žižkov 345, 364 52, Žlutice			
stupeň: DPS	hlavní architekt: Ing. arch. Tereza Petříková	datum: 10/2024	počet formátů: 2xA4
objekt: ODBORNÁ UČEBNA	generální projektant: Ing. arch. Tereza Petříková	č. revize: 00	číslo paré:
část PD: D1.2 - STAVEBNĚ-KONSTRUKČNÍ ŘEŠENÍ	Zodpovědný projektant: Ing. Michal Vysušíl	měřítko: 1:50	
název přílohy: VYZTUŽENÍ VĚNCŮ 1.NP	vypracoval: Ing. Matěj Chaloupka	č. výkresu: 102	